

令和6年度福島県高等学校新人体育大会
スキー競技



令和7年3月7日(金)～9日(日)

クロスカントリー 伊南クロスカントリーコース

アルペン フェアリーランド金山スキー場

令和6年度福島県高等学校新人体育大会 スキーク

期日： 令和7年3月7日（金）・8日（土）・9日（日）

大会役員

（順不同）

名誉会長	大沼 博文 (県教育長)		
名誉副会長	渡部 正義 (南会津町長)	押部源二郎 (金山町長)	阿部 和博 (福島県スキー連盟会長)
大会会長	渡邊 亮 (県高体連会長)		
大会副会長	滝田 勝彦 (会津地区高体連会長) (県スキー専門部会長)		
名誉顧問	北村 清士 (公財県スポーツ協会会長)	川島敬章 (南会津町教育長)	押部秀隆 (金山町教育長)
顧問	山内 政 (南会津町議会議長)	五ノ井義一 (金山町議会議長)	
参与	中村 俊之 (県高体連理事長)	榎本 哲哉 (公財県スポーツ協会専務理)	平山 明裕 (南会津教育事務所長)
大会委員長	橘 良弘 (県スキー専門部委員長)		
大会副委員長	馬場 正丈 (会津地区高体連理事長)	長井 俊彦 (県スキー連盟理事長)	猪股 俊伸 (会津地区委員長)
大会委員	茂木 利幸 (県スキー専門部委員)	相原 正裕 (県スキー専門部委員)	猪股 俊伸 (県スキー専門部委員)

令和6年度福島県高等学校新人体育会

スキー競技

開催要項

- 1 主催 福島県高等学校体育連盟
- 2 共催 福島県教育委員会・（公財）福島県スポーツ協会
金山町教育委員会・南会津町教育委員会
- 3 後援 福島県スキー連盟・金山町・南会津町・金山スキークラブ
伊南スキークラブ・フェアリーランド金山スキー場
金山スキー学校
- 4 主管 福島県高等学校体育連盟スキー専門部
- 5 期日 令和7年3月7日（金）～3月9日（日）
- 6 会場 アルペン フェアリーランド金山スキー場
ノルディック 南会津町伊南クロスカントリースキーコース
- 7 競技種目 男子 大回転、回転
クロスカントリーパシュート競技
女子 大回転、回転
クロスカントリーパシュート競技

8 競技日程

月 日	時 間	競 技 内 容	会 場
3月 7日 (金)	14時00分 時 分	監督会議 (クロスカントリー競技) チームキャプテンミーティング (アルペン)	大会会場内 スキー場事務所2F
3月 8日 (土)	時 分 13時30分 時 分	男女大回転 男子パシュートクラシカル10K 女子パシュートクラシカル 5K チームキャプテンミーティング (アルペン)	スキー場事務所2F
3月 9日 (日)	時 分 10時00分	男女回転 男子パシュートフリー 10K 女子パシュートフリー 5K	

- 9 競技規則 全日本スキー連盟競技規則最新版に準拠し、県高等学校体育連盟スキー専門部会申し合わせ事項及び本大会要項による。
- 10 参加資格 (1) 選手は、学校教育法第1条に規定する高等学校に在籍する生徒であること。
- (2) 県高等学校体育連盟に加盟している高等学校の生徒であり、全日本スキー連盟に所定の登録を完了した者。
- (3) 年齢制限
年齢は、4月2日を起算として19才未満の者。ただし同一学年での出場は1回とする。
- (4) 転校後6ヶ月未満の者は参加を認めない。ただし、一家転住等やむを得ない場合は、高等学校体育連盟会長の許可があれば、この限りでない。
- (5) あらかじめ健康診断を受け、在学する学校長の承認を必要とする。
- 11 抽 選 (1) 抽選は、事務局が行う
- (2) 抽選方法は次の通りとする。
- ア アルペン種目はポイント順とし、上位15名をドローする。
- イ ノルディック種目のドロー
各グループ内でドローする。

(3) ポイントはSAJポイントリスト最新版を採用する。

12 採点方法 (1) 入賞得点は、次の通りとする。

順位	1	2	3	4	5	6	7	8	9	10
得点	11	9	8	7	6	5	4	3	2	1

(2) 個人入賞で同順位の場合は、次位を空席として該当する得点を合計し、同順位数で割った点数を得点とする。

(3) 総合優勝は総合最高得点校であり、同点の場合は各種目の上位入賞者数(3位まで)により決定する。

(4) 学校対抗得点対象者は、上位4名とする。

13 表彰 (1) 総合の部

ア 学校対抗優勝校には男女とも福島県高等学校体育連盟会長杯を授与する。(持ち回りとする)

イ 賞状は、学校対抗総合・種目別総合については、男女共1位から3位まで授与する。

ウ 表彰は閉会式に行う予定だが変更する場合もある。

(2) 種目別の部

ア 男女共1位から3位まで賞状を授与する。

14 参加申込み (1) 申込み期限

令和7年2月25日(火) 17時00分必着

(2) 申込先

965-0862 福島県会津若松市米代一丁目3番31

若松商業高等学校内

令和6年度福島県高等学校新人スキー大会事務局宛

15 傷害処置 出場選手が競技中に傷害を受けた場合は、主催者は応急処置を行い、医療機関まで輸送する。以後は各高校で処置するものとする。

16 注意事項 (1) 参加選手はあらかじめ傷害保険(日本体育学校健康センターを含む)に加入していること。

(2) 出場選手は必ず当該校専任教員によって引率され、引率責任者はすべての選手の行動に対し責任を負うものとする。

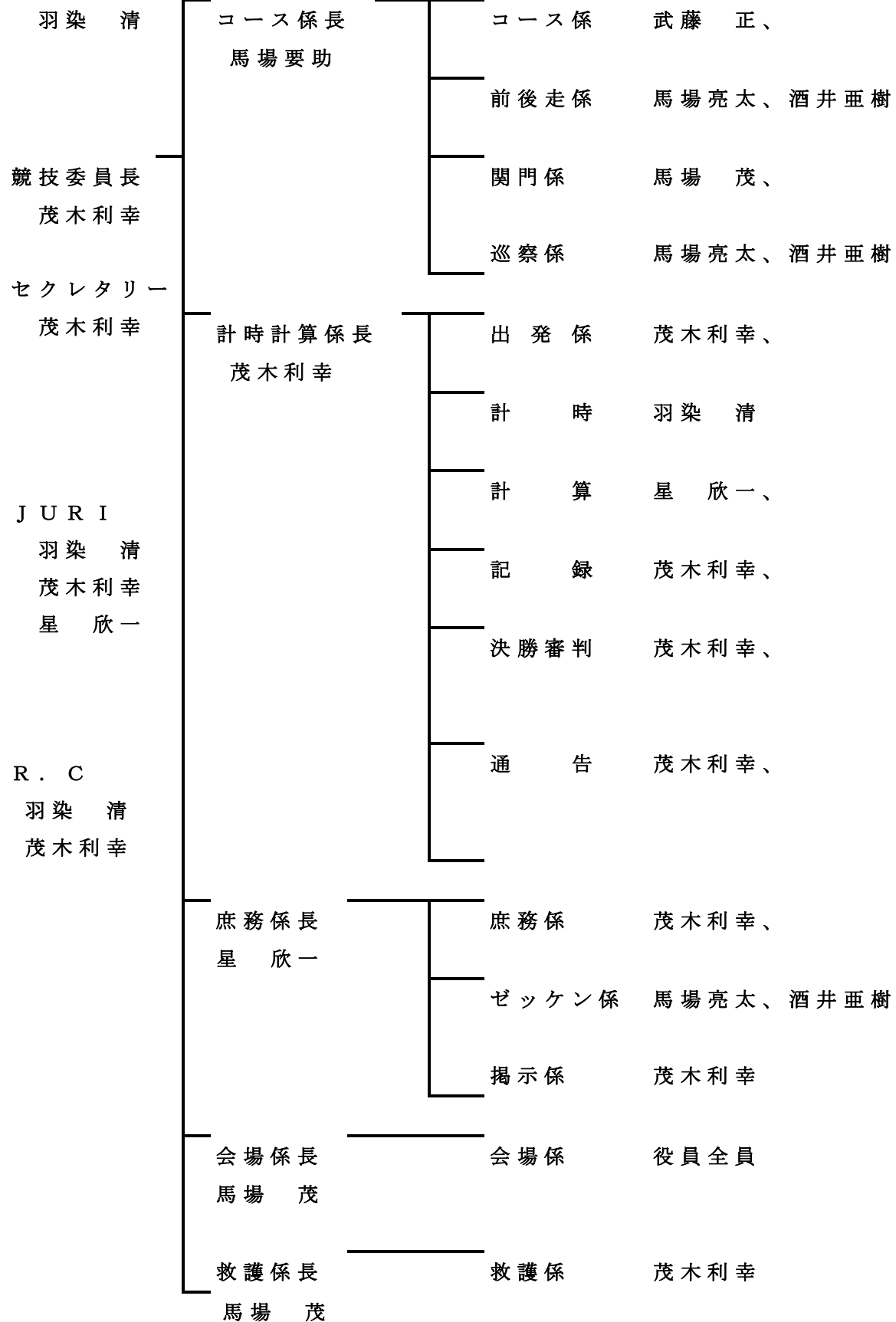
17 連絡事項 (1) 宿泊について

ア 宿泊は各高校で手配すること。

令和6年度

県高等学校新人体育大会スキー競技
クロスカントリー競技役員

技術代表



クロスカンントリータイムスケジュールおよび競技上の注意

1. タイムスケジュール

◎3月 8日 (土)

11:00	コースオープン 顧問会議
11:30	開始式
13:00	ゼッケン配布 最終コースセット
13:30	前走スタート 競技スタート
14:30	競技終了 ジュリー会議
15:00	コースクローズ

◎3月 9日 (日)

8:15	選手・役員集合
8:30	顧問会議 ジュリー会議
9:00	ゼッケン配布開始 最終コースセット
9:50	前走スタート 競技スタート (パシュート前半)
10:00	男子 10 km C 女子 5 km C
11:00	ジュリー会議 顧問会議
11:30	

2. 競技上の注意

- (1) ゼッケン配布は役員不足なので速やかに行うこと。
- (2) アップはビブを裏返しにして行うこと。
- (3) アップ、応援時のコースの逆走は認めない。
- (4) スタートは5分前には競争スタイルで入ること。
- (5) 競技中体調不良なり途中棄権等の場合には速やかに関門員、巡察、本部に連絡すること。
- (6) クラシカル専用トラックが設けられている場所ではプッシュを伴うターンテクニックは認められない。トラックが設けられていない場所の外を滑走している場合にもこのルールは適用される。ただし、トラックが設けられている急なカーブはこの限りではない。
- (7) 各競技とも周回については各自の責任で行うこと。
- (8) フィニッシュゾーンはゴール手前80mから2コースを準備、バンフライ禁止とし前の走者を追い抜く以外コースを変更してはいけない。

クラシカル競技 スタートリスト

令和7年3月8日（土）13：30スタート

◎男子10kmクラシカル競技

ゼッケン	氏名	学年	学校名	スタート時間	所要時間	順位
1	大川原 楓	1	帝京安積	10:30.30		

◎女子5kmクラシカル競技

ゼッケン	氏名	学年	学校名	スタート時間	所要時間	順位
1	六角 奏虹	1	ザベリオ学園	10:35.30		

フリー競技 スタートリスト

令和7年1月9日（日）10：00スタート

◎男子10kmフリー競技

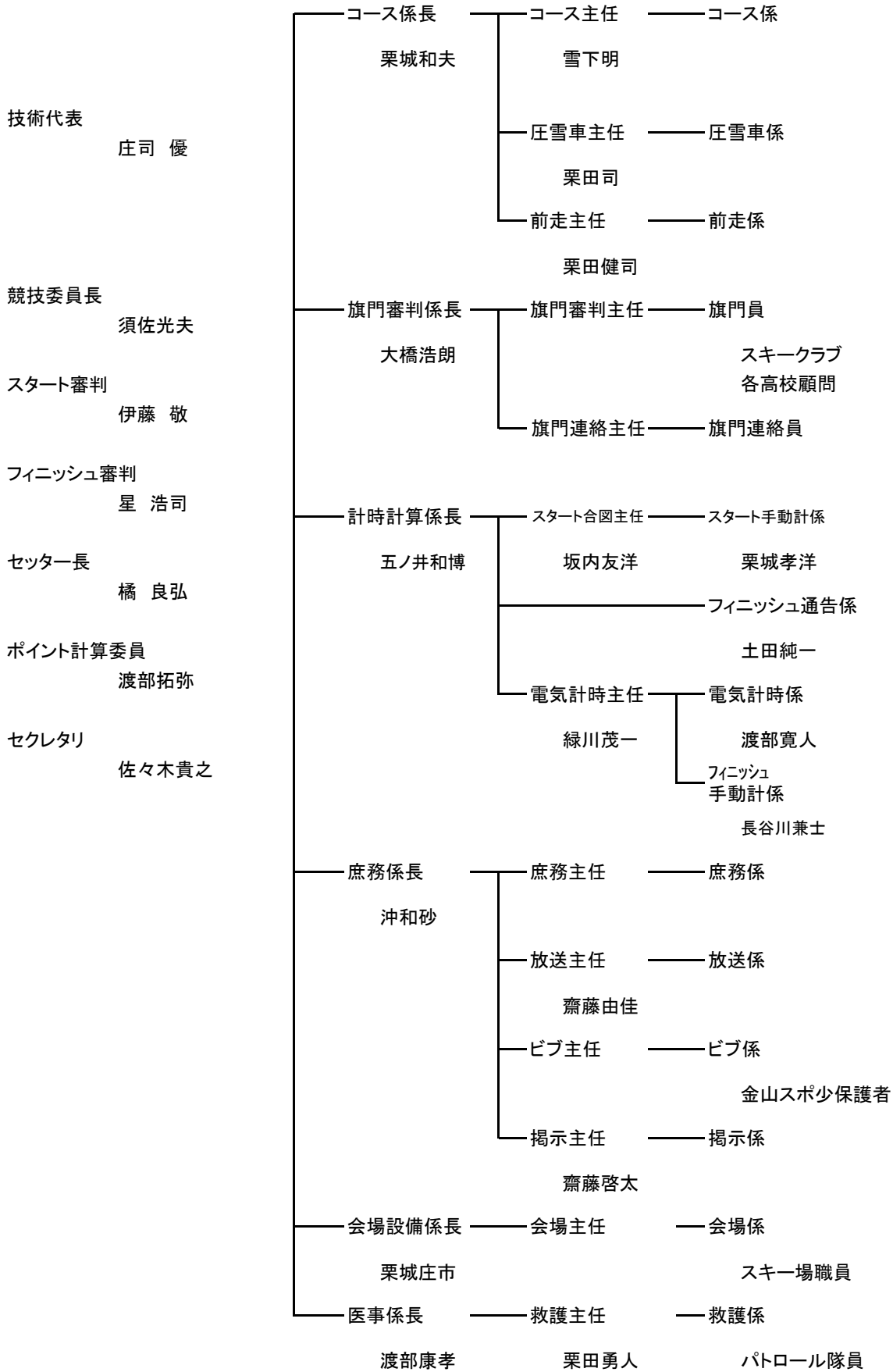
ゼッケン	氏名	学年	学校名	スタート時間	所要時間	順位
1	大川原 楓	1	帝京安積	10:00.30		

◎女子5kmフリー競技

ゼッケン	氏名	学年	学校名	スタート時間	所要時間	順位
1	六角 奏虹	1	ザベリオ学園	10:05.30		

アルペン競技役員

SL



アルペン競技参加者一覧

男子

※スタート順ではありません

No.	氏名	所属	学年	大回転	回転
1	五十嵐史哉	若松商業	2年	○	○
2	山口 純	若松商業	2年	○	○
3	小椋 悠	南会津	2年	○	○
4	湯田健心	若松商業	1年	○	○
5	佐藤 蒼	猪苗代	1年	○	○
6	川野天馬	川口	1年	○	○

女子

No.	氏名	所属	学年	大回転	回転
1	平野心遥	若松商業	2年	○	○
2	星 寿	川口	1年	○	○
3	鈴木芽瑠	若松商業	1年	○	○
4	二瓶一華	猪苗代	1年	○	○

学校別参加人数一覧表

男子

	学校名	GSL	SL	1 5 KF	1 0 KC	リレー	S P	C C	延人数	実人数
1	若 松 商 業	3	3			()			6	3
2	猪 苗 代	1	1			()			2	1
3	南 会 津	1	1			()			2	1
4	川 口	1	1			()			2	1
5	帝 京 安 積			1	1	()			2	1
合計		6	6	1	1				14	7

女子

	学校名	GSL	SL	1 0 KF	5 KC	リレー	S P	C C	延人数	実人数
1	若 松 商 業	2	2			()			4	2
2	会津若松ザベリオ学園			1	1	()			2	1
3	猪 苗 代	1	1			()			2	1
4	川 口	1	1			()			2	1
合計		4	4	1	1				10	5

